

ZEB1 Rabbit pAb

产品信息

产品名称	产品编号	规格
ZEB1 Rabbit pAb	31044ES50	50 μ L
	31044ES60	100 μ L

产品描述

ZEB 家族蛋白是包含锌指和同源盒结构域的转录因子。哺乳动物中有两个成员，ZEB1 (δ -EF1、TCF8、AREB6) 和 ZEB2 (SIP1)。ZEB1 和 ZEB2 包含两个单独的锌指结构域和一个同源结构域。但 ZEB 蛋白主要作为转录抑制因子起作用，它们能激活转录，且取决于 DNA 背景和细胞类型。E-钙粘蛋白是 ZEB 蛋白所抑制的一个靶标蛋白。E-钙粘蛋白下调是上皮-间质细胞转换 (EMT) 的一个标志，这是正常胚胎发育一个重要特征，它也是恶性上皮肿瘤用来扩散易位的一种机制。ZEB1 突变与角膜后营养不良有关，ZEB2 突变被报道与 Hirschsprung (HSCR) 疾病有关。

产品性质

别名	BZP; TCF8; AREB6; FECD6; NIL2A; PPCD3; ZFHEP; ZFHX1A; DELTAEF1
SwissProt ID	P37275
基因 ID	6935
免疫原	Recombinant protein of human AREB6
缓冲液	50mM Tris-Glycine(pH 7.4), 0.15M NaCl, 40% Glycerol, 0.01% Sodium azide and 0.05% BSA
分子量	Calculated MW: 124 kDa; Observed MW: 200 kDa
克隆类型	Polyclonal Antibody
亚型	Rabbit IgG
宿主	Rabbit
物种反应	Human
推荐应用	WB,IHC-F,IHC-P,ICC/IF,FC
纯化方式	Affinity Chromatography
细胞定位	细胞核
研究领域	表观遗传学与核信号, 细胞生物与发育生物学

应用

稀释比 WB: 1/500-1/1000 IHC: 1/50-1/100 IF: 1/50-1/200 FC: 1/50-1/100

运输与保存方法

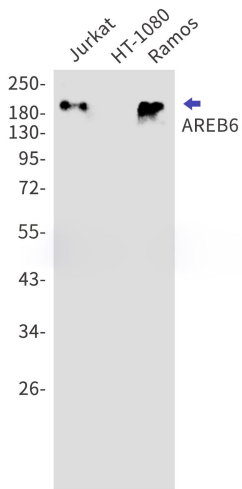
冰袋运输, -20 $^{\circ}$ C保存。

注意事项

1. 避免反复冻融。
2. 为了您的安全和健康, 请穿实验服并戴一次性手套操作。
3. 本产品仅作科研用途!

产品数据

Western blot



Western blot analysis of ZEB1/TCF8 in Jurkat, HT-1080, Ramos lysates using ZEB1 antibody.